

ACTEUR LOCAL

&

COOPÉRATIF  
DE L'ÉNERGIE  
DEPUIS 1912



**sicae**

L'ÉNERGIE DE NOS CAMPAGNES

# Notre histoire, notre territoire

La SICAE a été créée en 1912 par des agriculteurs soucieux de faire bénéficier notre terroir du même accès à l'énergie que les zones urbaines.

Entreprise à statut coopératif, elle est investie de missions de service public de **distribution** et de **vente d'énergie** aux tarifs réglementés sur 179 communes des départements de la Somme et du Nord, pour plus de 31.000 clients et environ 70.000 habitants. De nombreuses entreprises, administrations et producteurs d'énergie renouvelable bénéficient également de notre remarquable qualité de réseau.

Elle s'inscrit depuis lors comme un acteur pertinent, de long terme et fidèle.

Ses missions de **Gestionnaire des Réseaux de Distribution** consistent à entretenir, développer et exploiter les réseaux d'électricité et de gaz confiés par les collectivités locales dans le cadre de contrats de concession, permettant un acheminement fiable en toute circonstance.

Parallèlement, la SICAE est présente sur l'intégralité de la chaîne de valeur électrique, tant sur les marchés de production d'énergie, de distribution, que des outils digitaux, et s'inscrit au cœur de la **transition énergétique**. L'ensemble de ces missions s'inscrit dans un **ancrage local fort** et une connaissance intime des territoires. L'implication et l'engagement de ses collaborateurs, fournisseurs et sous-traitants en sont la clé.

*«La volonté d'apporter en zone rurale un service de distribution de l'énergie équivalent, voire complémentaire à ceux proposés en zone urbaine ; de soutenir et dynamiser l'emploi local ; d'être acteur d'une véritable démarche de développement durable, en produisant et distribuant nos productions renouvelables et locales.»*

**Notre raison d'être.**



Président

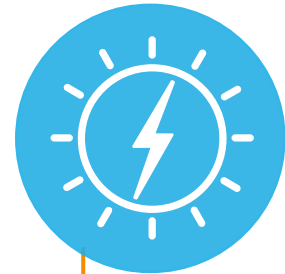
**Eric DESROUSSEAUX**

ARVILLERS

# Les chiffres



Forme coopérative Société d'Intérêt Collectif Agricole d'Electricité composée de **2 172** sociétaires dont **83 %** des parts détenues par des agriculteurs



Distribution et fourniture de l'électricité et du gaz  
Contrat de concession reconduit jusqu'en 2051 pour le département de la Somme



Localisation **179** communes de la Somme et du Nord



Investissement annuel moyen **2 000 k€**



Chiffre d'affaires 2024 **44 549 k€**

Politique énergétique locale en interaction forte avec les autorités concédantes pour les réseaux et le développement des énergies renouvelables

Personnel **82** salariés



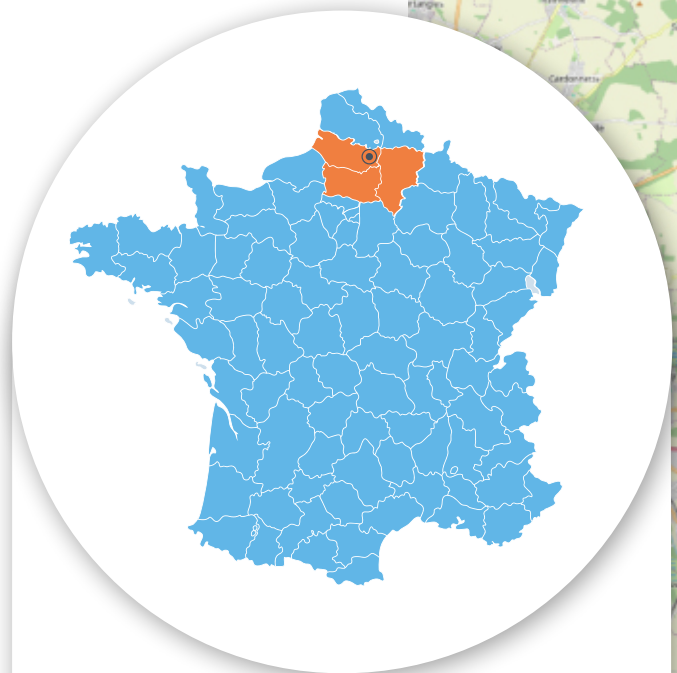
Présence territoriale **2** agences clientèle

Population **31 000** utilisateurs **70 000** habitants

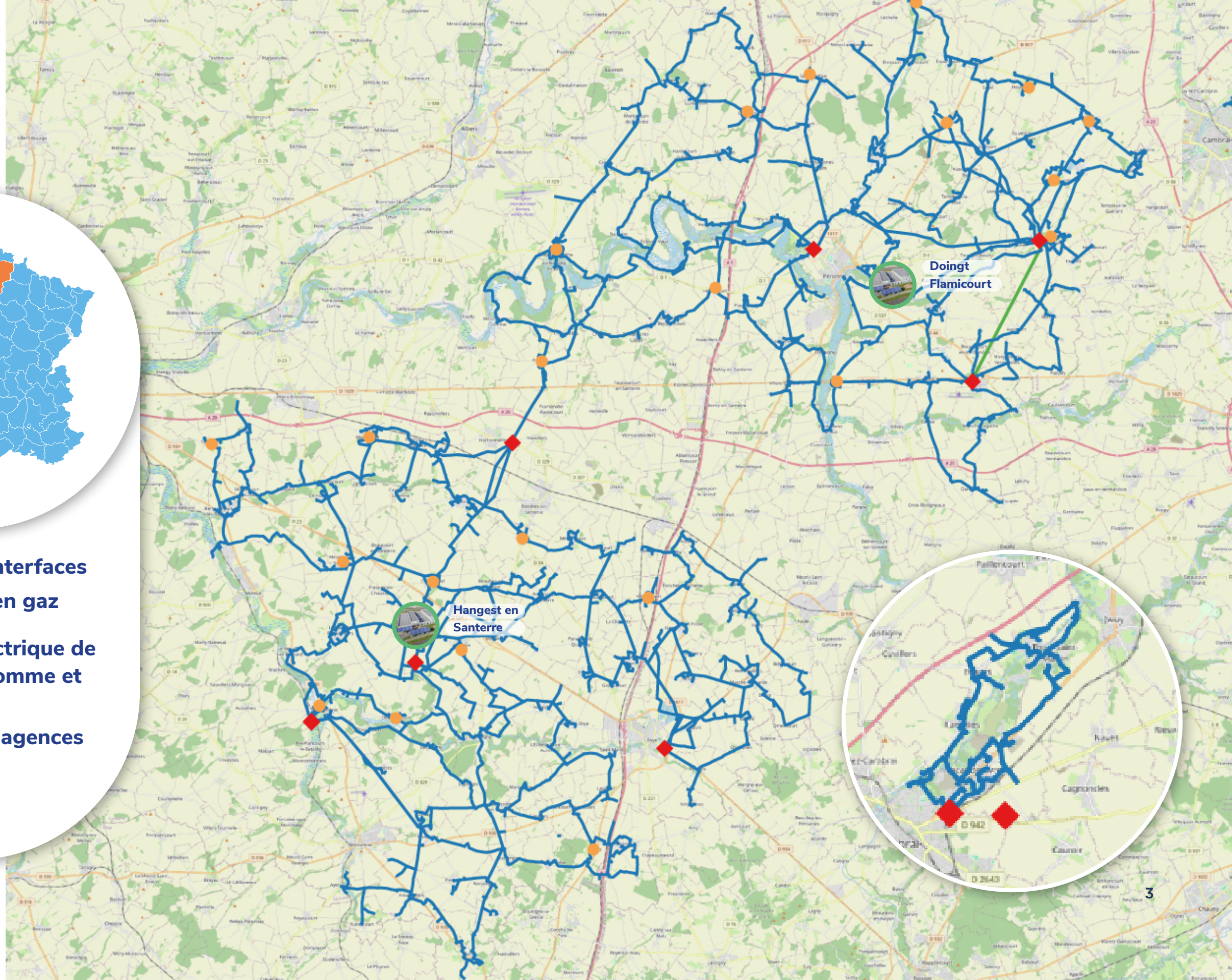
Typologie énergétique  
Territoire rural peu dense, industrie agro alimentaire, éolien très présent



# La cartographie de notre réseau



- ◆ Sources / Interfaces
- Dessertes en gaz
- Réseau électrique de la SICAE Somme et Cambrais
- Accueils et agences



# Nos activités

## Gestionnaire du réseau de distribution (GRD)

### L'Électricité

Le service public de distribution de l'énergie est confié par les collectivités locales à la SICAE dans le cadre d'un contrat de concession.

Toutes ces infrastructures sont surveillées en permanence par des systèmes de protection, de conduite et de gestion des réseaux, qui permettent d'assurer la qualité de fourniture et la sécurité.



# L'Électricité

**179**

communes en concession

**3**

postes HTB/HTA

**8 km**

de réseau HTB

**751 km**

de lignes Basse Tension dont 40 % en souterrain

**359 GWh**

acheminés aux clients finaux

**1 282 km**

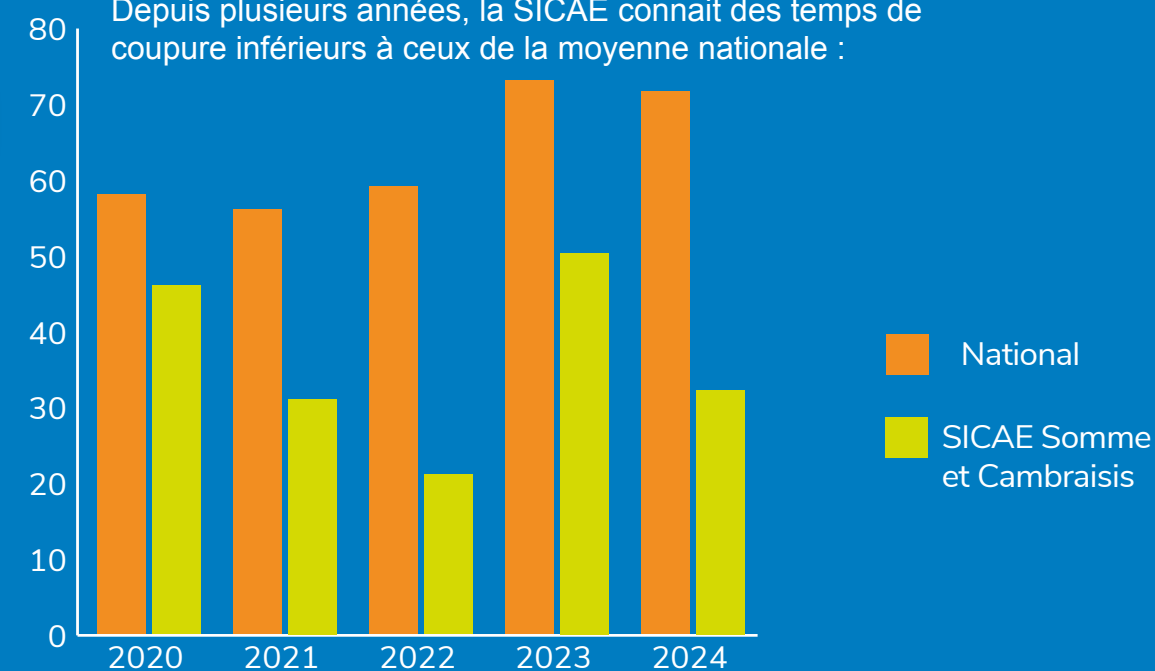
de lignes Haute Tension exploitées en 15 000 et 20 000 V dont 74 % en souterrain

**1 158**

postes de transformation de distribution publique

## Temps moyen de coupure

Depuis plusieurs années, la SICAE connaît des temps de coupure inférieurs à ceux de la moyenne nationale :



Les équipes du GRD à votre service assurent les missions suivantes, 24h/24 7j/7 :

- Le développement et l'exploitation des réseaux publics de distribution d'électricité
- Le suivi de la qualité et de la continuité de fourniture
- Le raccordement et l'accès au réseau, dans des conditions non discriminatoires et transparentes au réseau
- La publication et l'échange des données avec les acteurs du système électrique en particulier pour le mécanisme de gestion des écarts entre la production et la consommation (gestionnaire des données)

**UNE DISPONIBILITÉ DU RÉSEAU SUPÉRIEURE À 99,994 %**

# Le gaz

La SICAE est opérateur gaz depuis 2007

Cette activité complémentaire à l'électricité permet de proposer une alternative énergétique de service public gaz sur le secteur géographique qu'elle connaît parfaitement.

**189**

communes en  
concession

**4**

postes de détente  
Gestionnaire  
Réseau  
Transport

**54**

citernes  
propane

**18**

communes en  
gaz propane

**6**

communes  
en gaz naturel

**57 km**

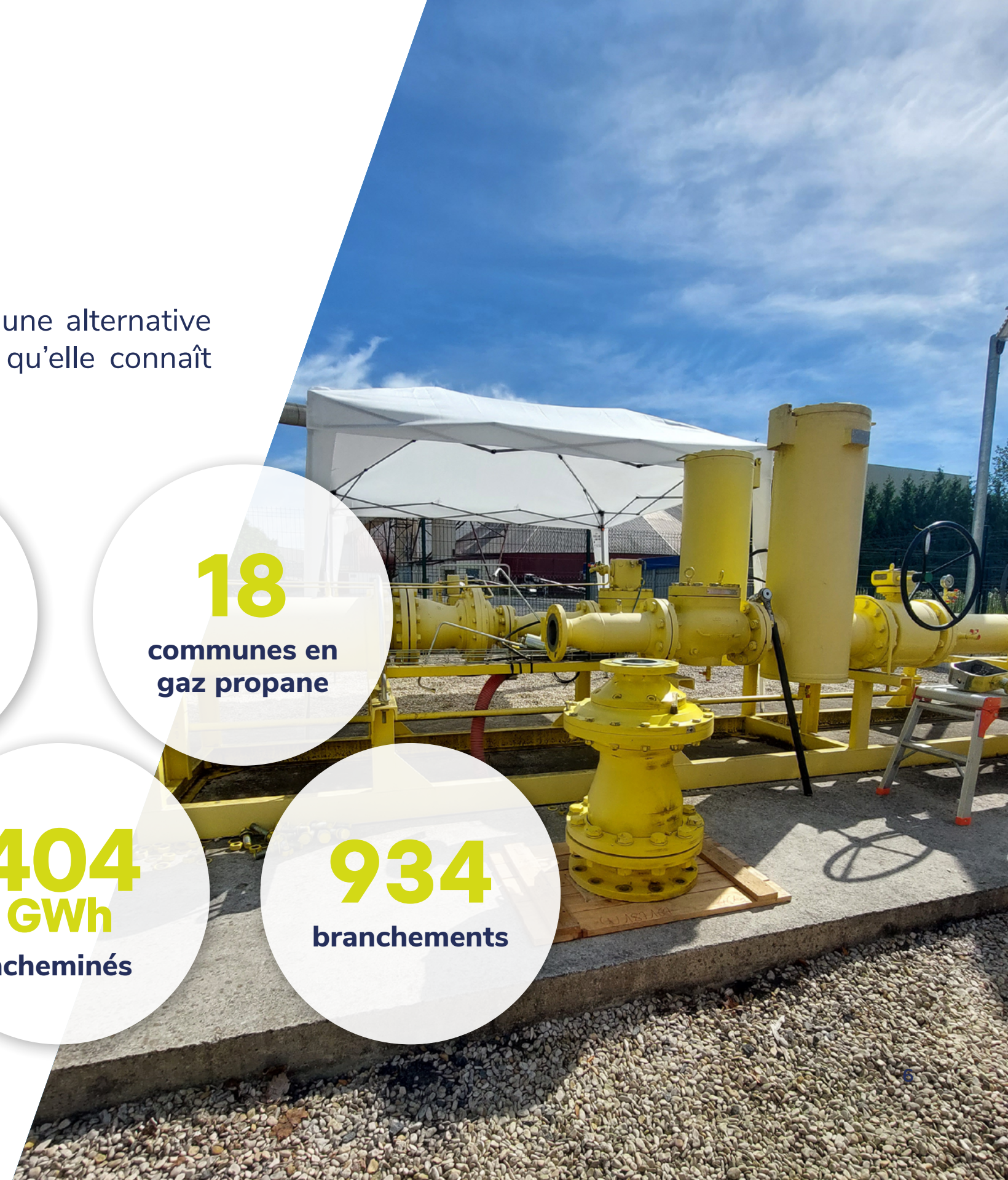
de réseau

**404  
GWh**

acheminés

**934**

branchements



# Fournisseur au tarif réglementé de vente

La **SICAE** applique au titre de la **mission de service public**, les tarifs réglementés de vente (fixés par les pouvoirs publics) sur sa zone de desserte.

En tant qu'acteur de proximité, centré sur la satisfaction clientèle, la SICAE propose une offre adaptée à chacun de ses clients (particuliers, professionnels et collectivités), ainsi qu'un suivi personnalisé de chaque demande, avec des interlocuteurs basés au sein de nos 2 sites d'accueil.



L'ensemble des démarches est accessible depuis le site internet de la SICAE. Des permanences tournantes en mairie sont organisées pour les publics aux déplacements difficiles.



Elle prend en charge la totalité de la gestion clientèle : conseil clientèle, souscription, estimation, facturation, règlement, recouvrement...



# Services aux collectivités

La SICAE se place aux côtés des collectivités et propose des services :

- d'éclairage public, notamment le remplacement de luminaires existants par des luminaires à technologie LED moins énergivores, ainsi que l'accompagnement dans l'obtention de subvention du département et dans le cadre des certificats d'économies d'énergies ;
- de valorisation du patrimoine avec des techniques de mise en lumière nouvelle génération ;
- d'illumination lors des fêtes de fin d'année
- d'installation de feux récompenses



# Précarité énergétique

Afin d'aider les clients qui peuvent être confrontés à une situation de **précarité énergétique**, la SICAE Somme et Cambrasis propose un certain nombre de mesures permettant de les accompagner :



**Les échéanciers de paiement**



**Les centres médico-sociaux**



**Le Fonds de Solidarité au Logement**



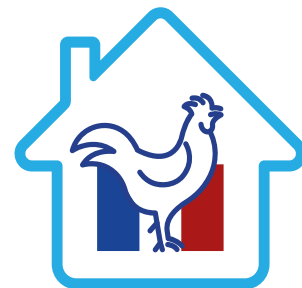
**Le chèque énergie**



**Le suivi APREMIS (Accompagnement, Prévention, Réflexion et Médiation pour l'Insertion Sociale) ou ETAPE dans le Nord**



**La SICAE applique le maintien de puissance minimum pour les clients en difficulté**



**Les permanences délocalisées en mairie**

# Producteurs d'énergie renouvelable (EnR) raccordés au réseau

Elle transporte sur ses réseaux d'importantes quantités d'énergies renouvelables connectées : plus de 700 points d'injection pour 220 MW et possède de multiples participations dans des centrales de productions d'énergie renouvelable et en particulier hydro-électriques.

En plus de la vente d'énergie, la **SICAE Somme et Cambrasis** a développé une offre spécifiquement dédiée aux centrales de production d'énergies renouvelables sur les volets exploitation, supervision et maintenance de leurs installations électriques.



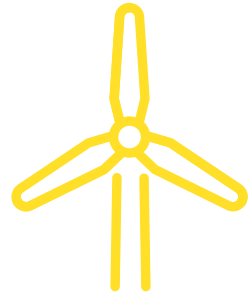
**La SICAE est experte dans le domaine des énergies renouvelables.**

**Annuellement, elle :**

- produit directement, ou au travers de ses filiales, l'équivalent de **6.4 GWh** d'énergie renouvelable ;
- achemine l'équivalent de **311 GWh** d'énergie renouvelable sur ses réseaux ;
- utilise **380 GWh** d'énergie qui est acheminée à nos clients, dont **175 GWh** provenant des EnR, soit **46,2 %**.

La SICAE optimise en permanence ses réseaux pour diminuer les pertes et utiliser localement les productions EnR raccordées sur ses réseaux.





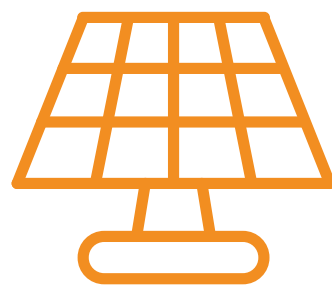
## PRODUCTION ÉOLIENNE

**19**  
INSTALLATIONS POUR  
209 MW



## PRODUCTION BIOGAZ

**2**  
INSTALLATIONS POUR  
1,3 MW



## PRODUCTION PHOTOVOLTAÏQUE

**776**  
INSTALLATIONS POUR  
10,3 MW

*Installations raccordées sur les réseaux exploités par la SICAE fin 2024*

# Mix énergétique

En 2024, notre alimentation électrique est à 99% décarbonnée

**57,5 %**  
VENANT DU RÉSEAU DE TRANSPORT

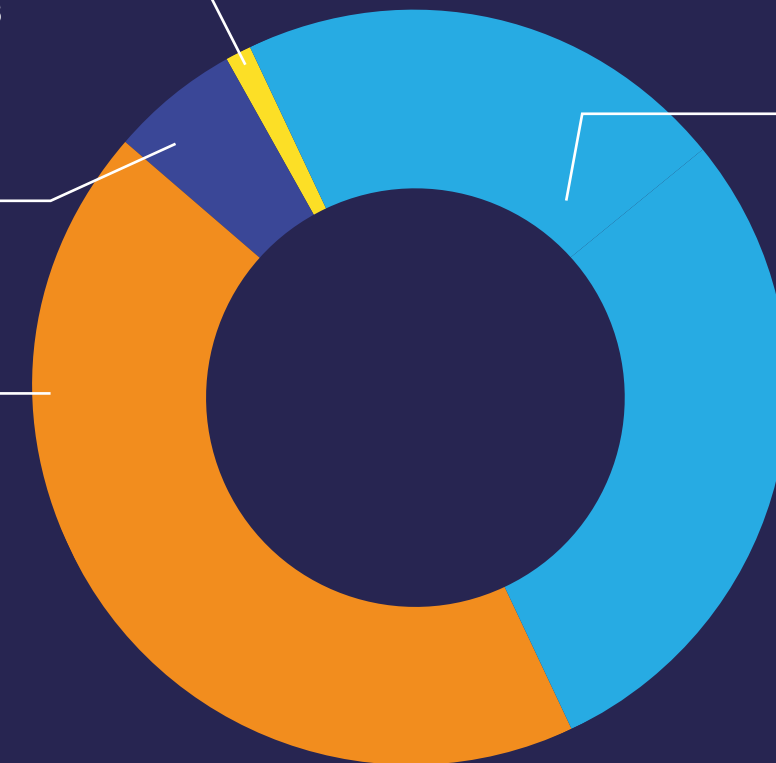
dont **2,2 %**  
ÉNERGIES FOSSILES

dont **10,9 %**  
EnR

dont **86,9 %**  
ÉNERGIE  
NUCLÉAIRE

**42,5 %**  
VENANT DES  
PRODUCTIONS  
LOCALES

ÉNERGIES  
RENOUVELABLES  
LOCALES & 100 %  
EnR

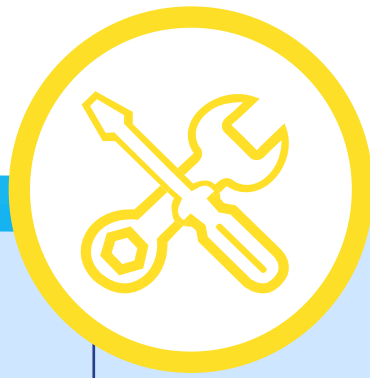


# Domaines d'expertise

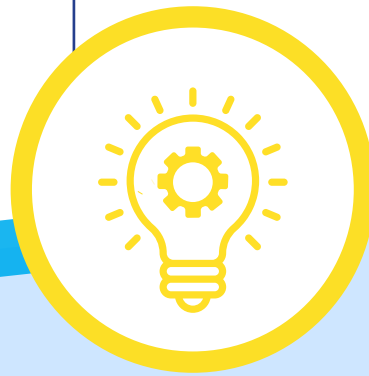
Gestion clientèle en propre  
et pour tiers  
fournisseurs



Exploitation et maintenance  
des réseaux électriques HTB  
- HTA - BT, réseaux gaz,  
réseaux éclairage  
public, etc...



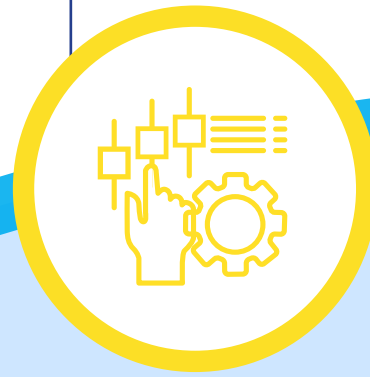
Support d'autres entreprises  
locales de distribution  
(technique, reporting  
Energie, système informatique,  
etc...)



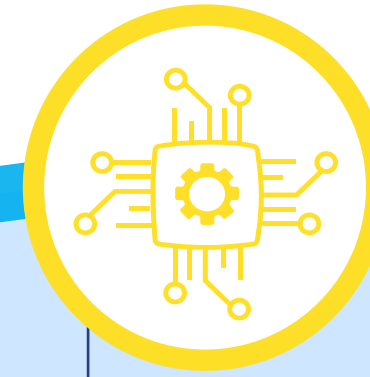
Référentiel technique :  
Cartographie,  
études et conception  
des réseaux de  
concession



Contrôle Technique d'ouvrage,  
bilans énergie, thermographie,  
interventions spécialisées...



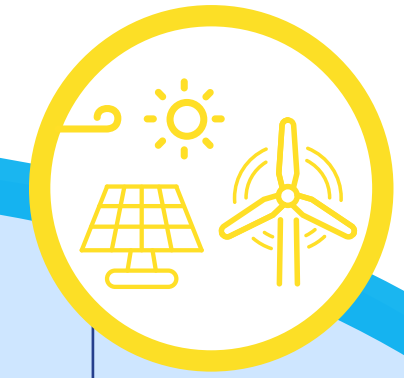
Optimisation des flux  
d'énergie sur les  
réseaux



Système de supervision,  
fonction avancée de pilotage de  
la production, analyse en temps  
réel des défauts et aide à la  
reconfiguration (ADMS)



Investissement,  
exploitation,  
supervision et  
maintenance des  
postes et centrales  
d'énergies  
renouvelables



# Le développement

La SICAE et ses équipes s'investissent directement et au travers de ses filiales dans des projets novateurs, révolutionnaires et ancrés dans la transition énergétique :



## Projet ODEON :

S'appuyant sur Capitole, le projet ODEON regroupe 34 partenaires Européens venant de 13 états membres sur le thème des flexibilités locales. Ce projet fait partie des 5 pilotes sur toute l'UE, le seul pour la France.



## Projet Capitole :

Démonstrateur à Hangest-en-Santerre pour tester l'ensemble des briques constitutives des réseaux de demain (stockage, énergies renouvelables, mobilité, Infrastructure de Recharge de Véhicule Électrique, smartgrid).



## Sanamethan :

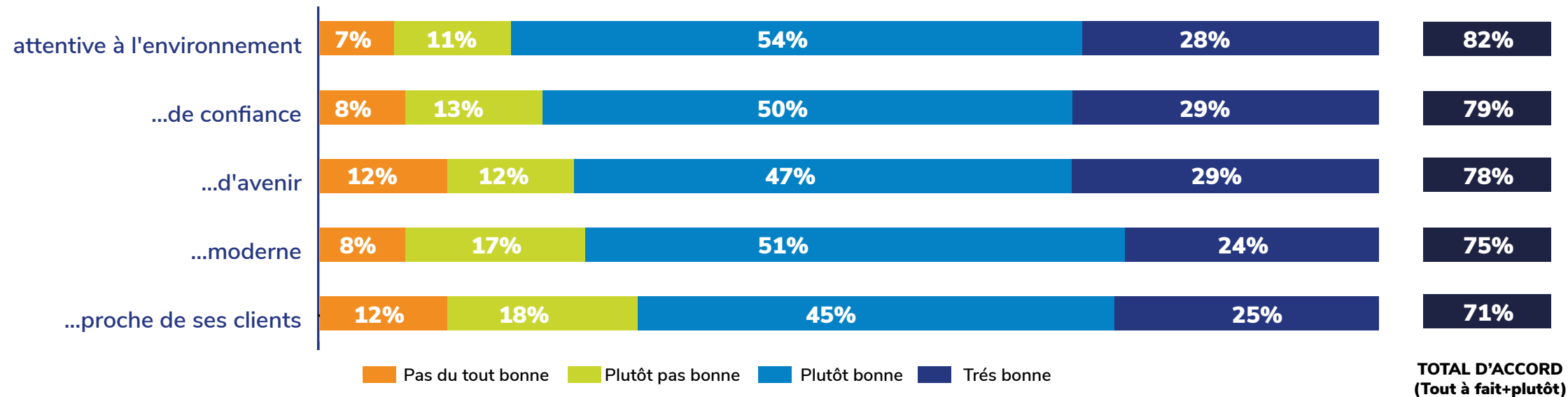
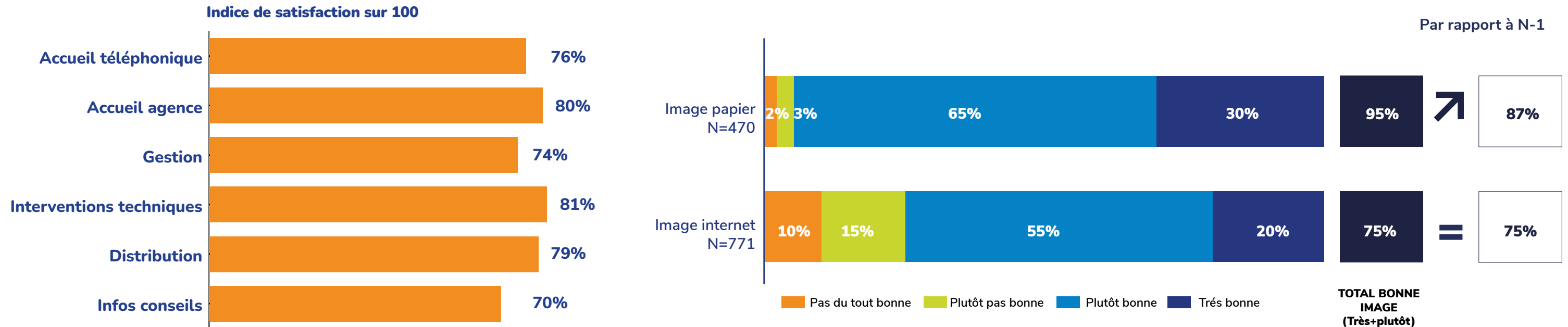
Développement d'une plateforme de production bio gaz : méthane, hydrogène et CO2.



Investissement dans les technologies novatrices et régionales, soutien actif à l'incubateur INNOV'A.

# Satisfaction clientèle

Enquête réalisée premier trimestre 2025 auprès de 1 241 répondants



# Nos talents

## Formations

**L'évolution des compétences est au coeur des préoccupations de la SICAE :**

**80 salariés** ont été formés en 2024, pour un total de **3 000 heures** pour un coût global d'environ **214 k€**, soit une moyenne de 2 675 € par an et par salarié. La SICAE investit **5,2 % de sa masse salariale en formation** pour une moyenne nationale de 2,7 %

## Sauveteur et secouriste du travail (SST)

Le Code du travail prévoit, a minima, la présence d'un secouriste dans chaque atelier où sont effectués des travaux dangereux. L'INRS recommande que 10 à 15 % des salariés d'une entreprise soient SST.

À la SICAE, **tous les salariés ont suivi la formation SST.**

## Apprentissage

9 % de l'effectif est en apprentissage. Toutes les fonctions de l'entreprise sont concernées.

## Accueil des stagiaires

Mission locale pour les élèves de la 3<sup>ème</sup> à la terminale. 15 élèves par an accueillis en moyenne.



# Nos filiales et participations

Batteries sodium-ion  
Puissance et rapidité de  
charge pour la mobilité et le  
stockage stationnaire.



TIAMAT



Installation d'équipements  
d'énergie solaire



Groupement de 7 ELD pour  
l'acquisition, la construction et  
l'exploitation de centrales  
hydroélectriques



Produire des gaz verts et mettre en  
valeur les atouts de la région

proxelia

Fournisseur alternatif d'offres de  
marché d'électricité et de gaz



Exploitation des réseaux et  
fourniture d'électricité à  
Beauvois-en-Cambrésis



SEM pour le développement  
d'énergies renouvelables dans  
le département de la Somme



Contrôle Technique des Ouvrages réseaux  
Certification ISO 9001



# Projets phares

## Stockage stationnaire

Projets diffus et centralisés pouvant totaliser jusqu'à 100MW

## Optimisation de réseaux :

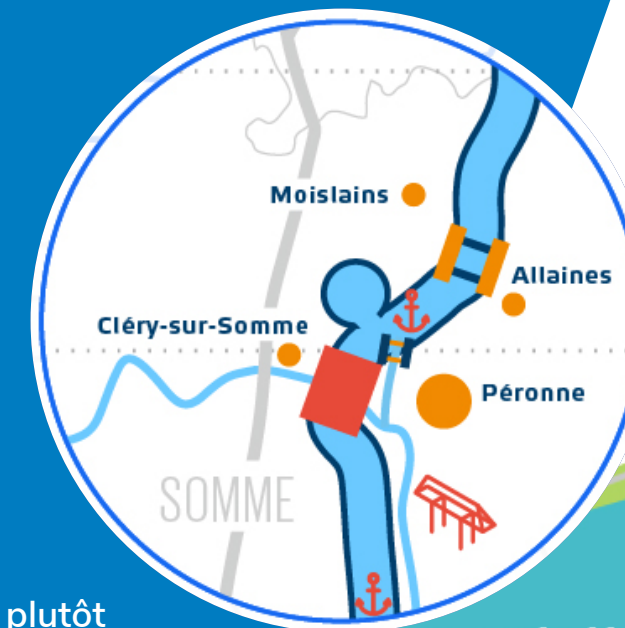
- ▶ Gestion de flux d'énergie maximisant l'autoproduction à plus de 50 %
- ▶ Réduction des pertes techniques et non-techniques visant 6 % à terme
- ▶ Développement des usages électriques et de la résilience réseau

## CSNE

Alors que l'année 2024 était plutôt consacrée aux études de recomposition des réseaux de distribution impactés par le canal ; en 2025 les travaux du canal entrent dans la phase active. Les travaux se poursuivent pour l'instant conformément au planning. Nous estimons un impact de 8 M€ de travaux entre 2024 et 2028.

## Introduction de l'IA spécialisée

- ▶ Cohérence des données cartographiques
- ▶ Recherche des zones sensibles du réseau
- ▶ Agents conversationnels et de traitement interne et externe



Plus d'un siècle de fidélité et d'engagement dans le développement des territoires ruraux, la SICAE Somme Cambrais vise l'excellence opérationnelle et **la satisfaction de ses clients.**

**Votre fournisseur et distributeur d'énergie, depuis 1912.**



**SICAE SOMME ET CAMBRAISIS**

2, route de Roisel - 80200 Doingt - 03 22 86 45 45

[www.sicaesomme.fr](http://www.sicaesomme.fr)



Visionnez  
notre film  
institutionnel



Sicae Somme et Cambrais



[sicae-somme-et-cambrais](https://www.linkedin.com/company/sicae-somme-et-cambrais)